

IBD zorg nu en in de toekomst

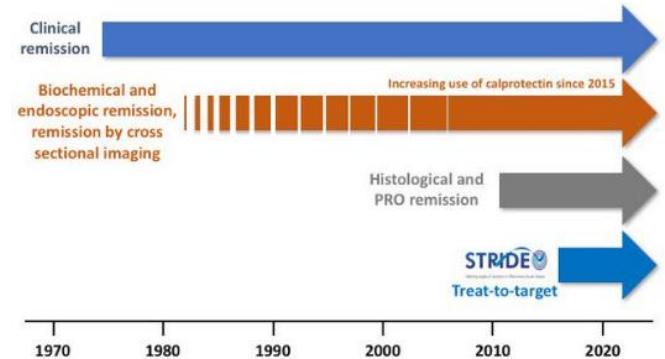
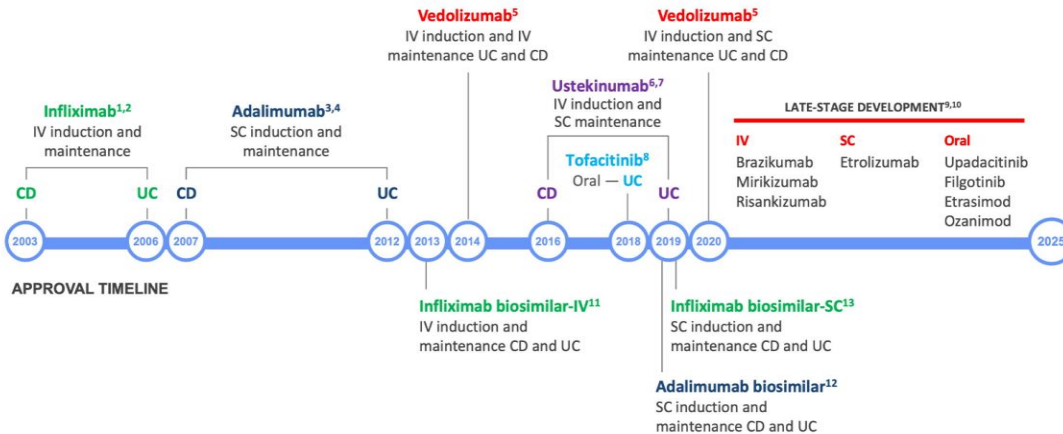
Marjolijn Duijvestein, MDL-arts Radboudumc

Radboudumc

Beloop IBD zorg

Meer medicamenteuze opties:

Verschuiving in behandeldoelen:



CD, Crohn's disease; IBD, inflammatory bowel disease; IV, intravenous; SC, subcutaneous; UC, ulcerative colitis.

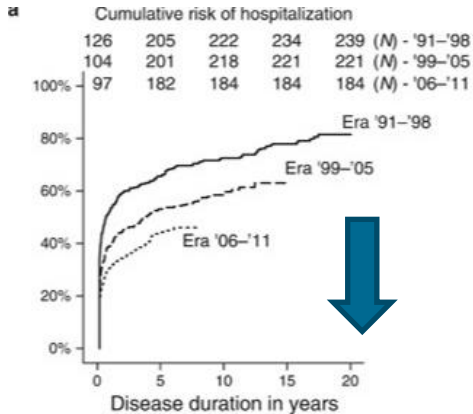
1. P&T Community. 21 May 2003. 2. P&T Community. 9 Mar 2006. 3. Abbott. 11 Apr 2012. 4. Abbott. 30 Aug 2012. 5. Takeda. 28 May 2014. 6. Johnson & Johnson. 11 Nov 2016. 7. Johnson & Johnson. 21 Oct 2019.

8. Pfizer. 1 Aug 2018. 9. Pérez-Jeldres T, et al. Front Pharmacol. 2019;10:212. 10. Rawla P, et al. J Inflamm Res. 2018;11:215-26. 11. Cision PR Newswire. 10 Sep 2013.

12. Sandoz. 27 Jul 2018. 13. Nadpara N, et al. Dig Dis Sci. 2020;10.1007/s10620-020-06471-4.

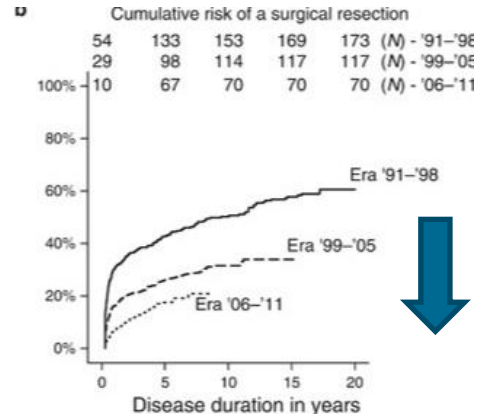
IBD zorg nu

Opnames

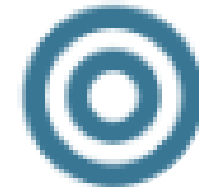


N at risk	316	93	64	44	8	Era '91-'98
N at risk	387	159	64	1	0	Era '99-'05
N at risk	459	90	0	0	0	Era '06-'11

Chirurgie



N at risk	316	161	117	80	20	Era '91-'98
N at risk	387	250	113	1	0	Era '99-'05
N at risk	459	134	0	0	0	Era '06-'11

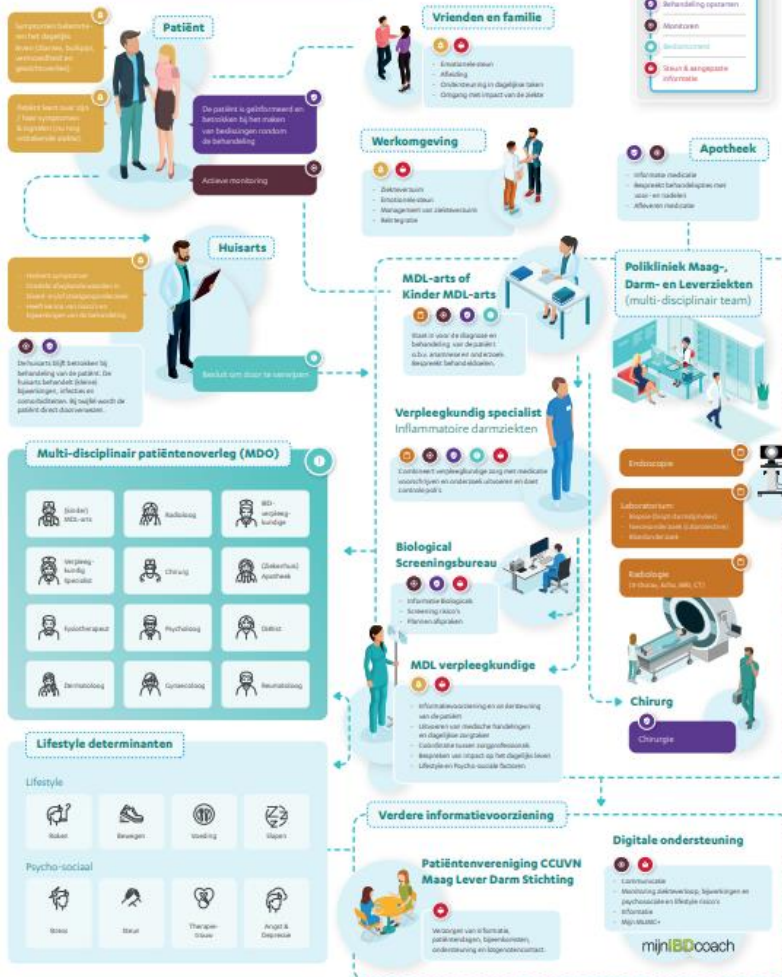


Behandeldoelen nu:

- Endoscopisch herstel
- Normalisatie kwaliteit van leven
- Afwezigheid van beperkingen

en veel minder prednison

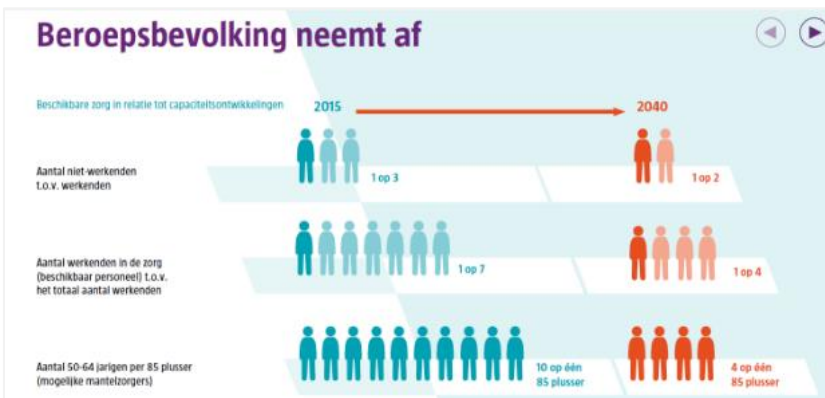
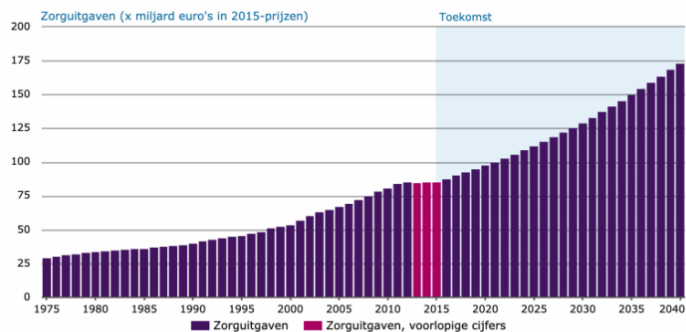
Zorgpad Colitis & Crohn darmziekten (Ziekte van Crohn & Colitis Ulcerosa)



Veranderingen in de zorg

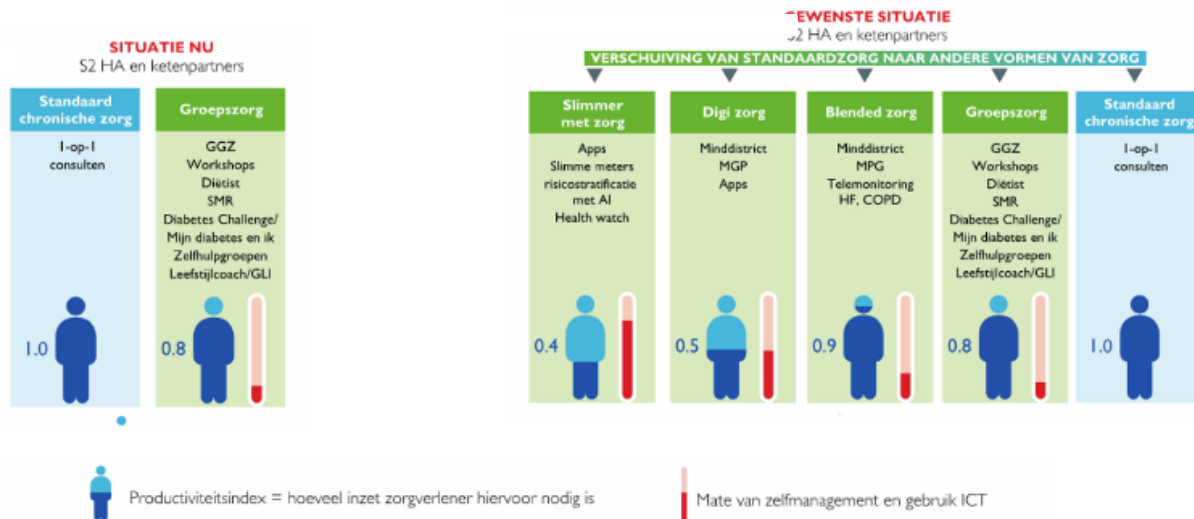
- Er is meer mogelijk:
 - diagnostiek
 - (dure) behandelingen
 - inzet van eHealth en ICT-applicaties
- (Een deel van de) patiënten wil meer betrokken worden in het zorgproces

Uitdagingen



De zorg moet veranderen

Juist Zorg
op de
Juiste Plek



De toekomst van gezondheid en zorg in 2030

Missie III: Mensen met chronische ziekte of levenslange beperking

Ons sociale netwerk is onze basis



Inclusief verenigingen, clubjes en hobby's



Nie regelen veel zelf samen met onze naasten. Als ik er niet uitkom, kan ik professionele hulp vragen

Zelfstandig de trein in en uit



'Samen'-management



meedoen

Winkelen



vrienden opzoeken

Co-creatie voor passende producten en hulpmiddelen



ontwerpen



Gelijkwaardige samenwerking: echt luisteren en samen ontwikkelen met de eindgebruikers

In 2030...

...is van de mensen met een chronische ziekte of levenslange beperking het deel dat naar wens en vermogen kan meedoen in de samenleving met 25% toegenomen

naar school



ouder zijn... ik kind zijn...

Kan...

...op avontuur!



Werken

Het verschuiven van onze perspectieven...

...naar het perspectief van mensen die zorg nodig hebben, en dat van de mensen om hen heen

Inclusieve samenwerking

meedenken

Samen ontwikkelen...



...ook medicijnen en tips voor het dagelijks leven

In openbare en voorbeeld-functies



bepalen

bekend zijn...



organiseren



Ondersteuning op maat

De overheid onderwijzen



Overheid



Go uit van vertrouwen

Sociale & Technologische innovatie



Verkennen van de verschillen



Co-creatie op basis van ervaringen van personen zelf

Leerd systeem creëren vanuit data en verhalen

De toekomst van gezondheid en zorg in 2030

Missie III: Mensen met chronische ziekte of levenslange beperking

Centrale missie

Missie I

Missie II

Missie III

Missie IV

In 2030...

...is van de mensen met een chronische
ziekte of levenslange beperking het deel dat
naar wens en vermogen kan meedoen in de
samenleving met 25% toegenomen



Inwoners

De l

Ons sociale netwerk
is onze basis



inclusief verenigingen, clubjes en hobby's



We regelen veel zelf,
samen met onze
naasten. Als ik er
niet uitkom, kan ik
professionele hulp
vragen

meedoen

Winkelen

KASSA



EPD (mijnRadboud)



chronische ziekte
levenslange beperking

In 2030...

...is van de mensen met een chronische ziekte of levenslange beperking het deel dat naar wens en vermogen kan meedoen in de samenleving met 25% toegenomen

naar school



ouder zijn... **IK** kind zijn...
Kan...
...op avontuur!



"Je patiënt kan in voor 15 minuten zijn vader"

"Wat zijn uw doelen in de komende maanden?"

(...mede door de zorg anders in te richten...)



bekend zijn...



Personen met bijzondere...

bepalen

In openbare en voorbeeld-functies



Op



"Het gebruik maakt van een case manager"



Co-creatie op basis van ervaringen van personen zelf

Levend systeem creëren vanuit data en verhalen

meedoen

Samen ontwikkelen...



...ook medicijnen en tips voor het dagelijks leven

Kennisinstellingen



meedenken



...en zorg in 2030

... chronische ziekte
... levenslange beperking

In 2030...

...Is van de mensen met een chronische ziekte of levenslange beperking het deel dat naar wens en vermogen kan meedoen in de samenleving met 25% toegenomen

naar school



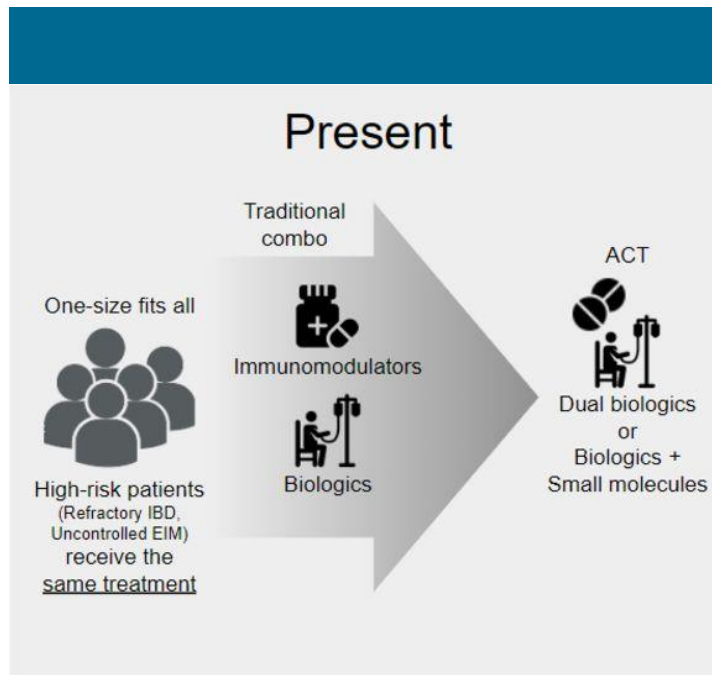
bepalen

ouder zijn... ik kind zijn...
Kan...
...op avontuur!



IBD zorg in de toekomst

Gepersonaliseerde behandeling



SNELTEST VERKLAPT WELK MEDICIJN WERKT



Een DNA-test die vooraf uitwijst welk medicijn écht zal aanslaan bij een patiënt: de onderzoeksgroep van **Wouter de Jonge** en **Geert D'Haens** ontving onlangs een prestigieuze Europese beurs om dit te realiseren. Het kan een enorme vooruitgang betekenen voor de behandeling van ziekte van Crohn en aanverwante ziektes als reumatoïde artritis en psoriasis.

Tekst: Caroline Wellink • Foto: Mariëke de Lorijn

"Hoe frustrerend," zo verzucht Wouter de Jonge, hoogleraar Experimentele gastro-entereologie bij Amstardam UMC, "maar we weten nog steeds niet hoe de ziekte van Crohn en andere chronische darmaandoeningen ontstaan. Soms dankt iemand het al van Columbus gevonden te hebben, maar dan blijkt de verklaring voor slechts een klein deel van de patiënten op te gaan. Zo langzamerhand realiseren we ons dat er een andere oorzaak kan zijn bij iedere patiënt die lijdt aan *inflammatory bowel disease* of kortweg IBD, zoals chronische darmaandoeningen ook worden genoemd." Wat de patiënten met elkaar gemeen hebben: een ontregelde immuunrespons op bacteriën in de darm. "Het afweersysteem vlamt op en laat zich niet meer controleren. Dat heeft een negatief effect op het slijmvlies aan de binnenkant van het maag-darmkanaal. Speciale immuuncellen en agressieve immuunstoffen veroorzaken daar dan ontstekingen. In het geval van de ziekte van Crohn komen ze ook vaak elders in het lichaam voor. Het zit zich vooral in opvlammende periodes van heftige buikpijn, gewichtsvlies en diarree met bloed en slijm."

Ziektebelast

Hoewel de oorzaak dus kan verschillen, lijken bepaalde factoren een rol te spelen: erfelijke aanleg, voeding, roken, en de microbiële samenstelling in de darm. De Jonge: "Dat we nog zo weinig weten over het ontstaan van IBD, verklaart waarom de huidige behandelingen slechts beperkt aanslaan. Ruim 60 procent van de patiënten met de ziekte van Crohn reageert niet op zogenaamde biologica en biosimilars; dit zijn moderne behandelingen die de werking van ontstekingsremmers of afweerscellen remmen. Dit resulteert in onvoldoende behandeling van de ziekte, waardoor deze kan opvlammen. Dat kan vervolgoplossingen leiden tot darmkanker of andere complicaties die vaak met operaties moeten

worden behandeld. Het vergroot de ziektebelast voor de patiënt en leidt bovendien tot hoge maatschappelijke kosten. Er is dus dringend behoefte aan behandelingen die gericht zijn op de individuele patiënt. We vermoeden dat we dit kunnen realiseren door vooraf met een test vast te stellen of welke behandeling de patiënt het beste zal reageren."

Unieke beoordeling

De Jonge gaat nu samen met zijn collega Geert D'Haens, hoogleraar Gastro-entereologie en maag-darm-leverarts aan Amstardam UMC, het Europese onderzoek naar de ontwikkeling van zijn voorspellende bloedtest leiden. Zo kroeg hiervoor een prestigieuze beurs van ruim tien miljoen euro van de Europese Unie. Gevraagd werd naar onderzoeksvoorstellen waarin oplossingen worden bedacht voor medicijnen die vaak worden voorgeschreven, maar beperkt werkzaam zijn. Met in Nederland zo'n 90.000 patiënten met IBD, wereldwijd miljoenen, en een veelvoud aan patiënten met andere ontstekingsziekten zoals reumatoïde

"Er is dringend behoefte aan behandelingen die gericht zijn op de individuele patiënt."

Hoogleraar Experimentele gastro-entereologie Wouter de Jonge



Slimmer opvolgen van behandeling

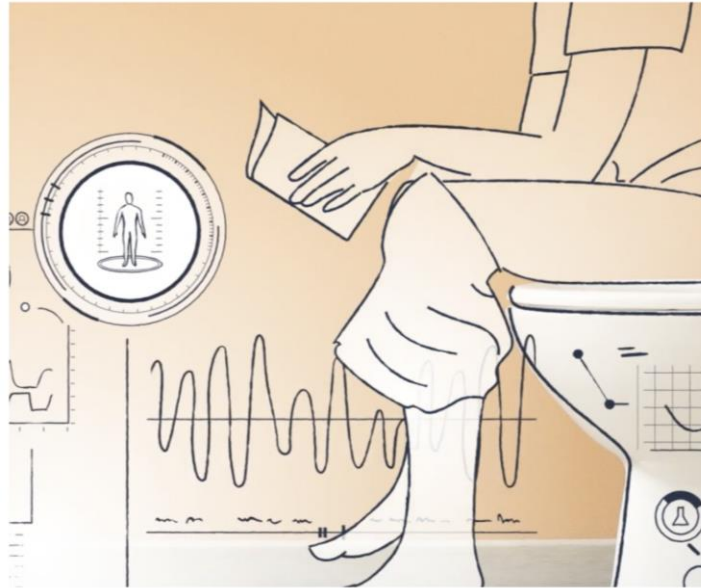
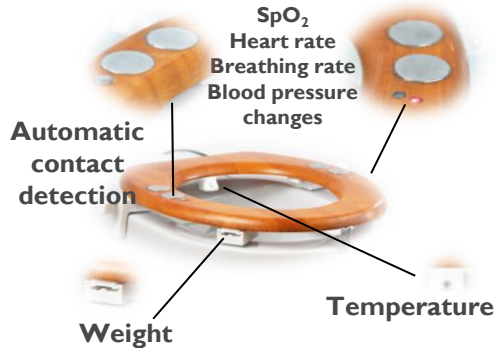
- Minder overbodige controles
 - Bloedonderzoek
 - Polibezzoek
 - Scopie
- Zorg op afstand
- Hergebruik van data om behandelstrategieën te optimaliseren
 - Landelijke biobank
 - ICC registry
- Automatisch meten van uitkomsten



Dear health



Automatisch meten van uitkomsten



Gelderlanders testen de slimme toiletbril van de toekomst!

10-01-2022

Een wc die je helpt om je gezondheid in de gaten te houden. Het klinkt misschien wat futuristisch, maar het is toch echt dichtbij dan je denkt! Wil jij een slimme bril in huis en meedoen aan de eerste studies?

In Gelderland werkt OnePlanet Research Center aan "de slimme badkamer", waarvan het slimme toilet een belangrijk onderdeel is. Met sensor technologie wordt er gekeken naar hoe, maar ook wat- we moeten meten voor meer inzicht in onze gezondheid. Het uiteindelijke doel? Een digitale tweeling van jezelf, die op basis van verschillende data jou, of je arts of verzorgende (na toestemming), ook weer advies kan geven op basis van al die informatie, zodat je een gezond en lang leven kan leiden!

Het leuke is dat Gelderse burgers op de eerste rij zitten van de ontwikkelingen rondom deze innovatie en nu al kunnen deelnemen aan de eerste studie! Wil jij wel een slimme toiletbril in je huis voor twee weken? Meld je meten aan of lees verder na de video voor meer informatie!



IBD zorg nu en in de toekomst

- Veel positieve ontwikkelingen
- Uitdagingen in het zorglandschap
- Samenwerking cruciaal
- Holistische benadering
- Patiënt staat centraal

